

VE55L-A

55”

ЖК дисплей для видеостен со швом 3.5мм



Особенности:

- ADSDS технология
- FHD разрешение
- Суммарный шов 3.5мм
- Яркость 500 кд/м²
- Проходной сигнал интерфейса DP
- Проходной сигнал интерфейса RS-232
- Настенное крепление VESA
- Режим работы 24/7

Технические характеристики

Экран

Модель	VE55L-A
Размер по диагонали	55"
ЖК технология	ADS
Разрешение	1920 × 1080
Соотношение сторон	16: 9
Яркость	500 кд/м ²
Контрастность	1200:1
Углы обзора (Г / В)	178° / 178°
Количество цветов	16.7М
Гамма	72%
Время отклика	8 мс
Срок службы	50,000 ч

Интерфейсы

VGA	1 (In)
DVI-D	1 (In)
HDMI	2(In, 4K × 1/MHL × 1, v2.0)
DP	2 (In&Out, v1.1)
RS232	2 (RJ45, In&Out)
IR	1 (подключение к RS-232 in)



DVIinput



HDMI MHL



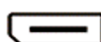
HDMI 4K



DP input



VGA input



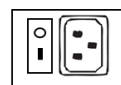
DP output



RS-232 input



RS-232out



AC INPUT

Электропитание

Напряжение питания	~ 100~240В 50/60 Гц
Мощность потребляемая в рабочем режиме	≤ 280 Вт

Условия эксплуатации

Температура рабочего режима	0°C~40°C
Относительная влажность рабочего режима	10%~80% RH

Технические характеристики

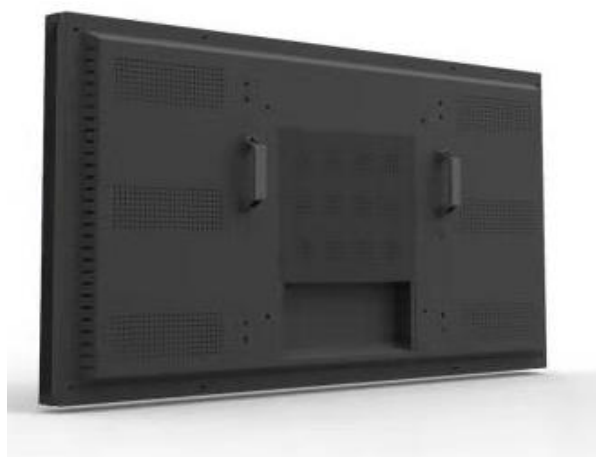
Корпус и упаковка

Суммарный шов	3.5 мм
Габариты корпуса (ШхВхГ)	1213.5 × 684.3 × 94.4 мм
Вес нетто	28 кг
Габариты упаковки (ШхВхГ)	1360 × 380 × 840 мм
Вес брутто	69 кг
Количество ЖК модулей в упаковке	2 шт.
Крепление VESA	400 × 400

Комплект поставки

ЖК дисплей	2 шт.
Шнур питания 1,5 м	2 шт.
Ethernet кабель 1,5 м	2 шт.
Пульт ДУ	1 шт.
ИК приемник	1 шт.
Адаптер RJ-45/RS232 (DB9)	1 шт.
Крепление	8 шт.
Винты M6*26 для регулировки крепежа	24 шт.
Винты M6*10 для фиксации крепежа	20 шт.
Руководство по эксплуатации	1 шт.

Внешний вид



Технические характеристики

Габаритный чертёж

